

A vertical photograph of a dark wood wall with a cylindrical copper planter on a stand, containing a spherical topiary and a palm frond. The scene is lit from the side, creating strong shadows and highlights. A small rectangular light fixture is mounted on the wall above the planter.

COLLECTION
MAÎTRE DE
L'OUTRE NOIR

CARRÉSOL
EDITIONS

© Droits réservés - CarréSol Éditions 2023

COLLECTION
MAÎTRE DE
L'OUTRE NOIR

CARRÉSOL
ÉDITIONS





COLLECTION
MAÎTRE DE
L'OUTRE NOIR

" Une éloge de la lumière "

Domptez la lumière avec notre collection aux reliefs
hors du commun, laissant résonner des lueurs
autrement imperceptibles.

La profondeur de la nuit, ravivant des lieux secrets et intimes
en nous, se reflète ici dans notre inspiration chromatique.

Pigments intenses et subtils, brûlage aux techniques
traditionnelles et ancestrales, nous réinventons le noir
dans toute sa splendeur au travers de cette collection.

Un véritable jeu de clair-obscur.

Retrouvez la
collection en ligne





UN SAVOIR-FAIRE
ANCESTRAL

Le "Shou Sugi Ban" ou pour les puristes le "Yaki Sugi" est érigé ici en art. Ode à cette technique japonaise de carbonisation de revêtements intérieurs et extérieurs, "Maître de l'Outre Noir" en extrait tout l'héritage, version made in France.

Réalisée par nos Maîtres Brûleurs, la collection revendique des procédés de fabrication maîtrisant à la perfection la technique de brûlage, une chaîne en circuit court qui s'inscrit dans une démarche vertueuse de proximité.







LAISSER LIBRE-COURT À LA LUMIÈRE

Dans le sillage de cette technique, nous avons souhaité évoquer des notions japonaises ancestrales, délivrées notamment par le wabi-sabi, la cérémonie du thé ou encore l'art de l'estampe. Traduites ici par le rapport bienveillant au temps, à la lumière, le souci du détail, des motifs comme gravés à l'encre de Chine et le concept selon lequel la beauté naît dans l'imperfection, attisée par le feu.

La carbonisation confère des propriétés uniques, protégeant naturellement le bois des affres du temps et des aléas climatiques. Sous les effets du brûlage "Shou Sugi Ban", les essences se craquent, se tannent comme du cuir.

Sous l'impulsion du brûlage par flammage, elles mettent en relief leur veinage singulier et leurs lignes concentriques sinueuses.

Chaque élément de la collection en tire une précieuse leçon et une philosophie esthétique, où le noir s'inscrit en profondeur, défendant l'approche sensorielle de la matière vivante. "Maître de l'Outre Noir", un nom qui rend également hommage au plus grand artiste de cette "non chromatique": Pierre Soulages. Cette façon d'aimer la lumière, de lui donner une autre dimension et, dans l'ombre de ses reliefs, de sculpter les volumes et les objets.

*" Dans l'ombre et la lumière,
jouer sur les perspectives. "*

Changer son rapport à la matière et aux empreintes du temps.





CHÊNE MASSIF

CHEVRON FLAMMÉ

Parquet Brut aux Rives Brûlées

" Saisir, dans l'intensité
de brûlage et de ponçage,
un trait de caractère unique. "



Bâton Rompu

10x50x250 mm

10x55x300 mm

10x60x300 mm

Particularités :

Type de pose : Collée

Support : Massif

Épaisseur : 10 mm

Assemblage : Sans Rainures
et Languettes

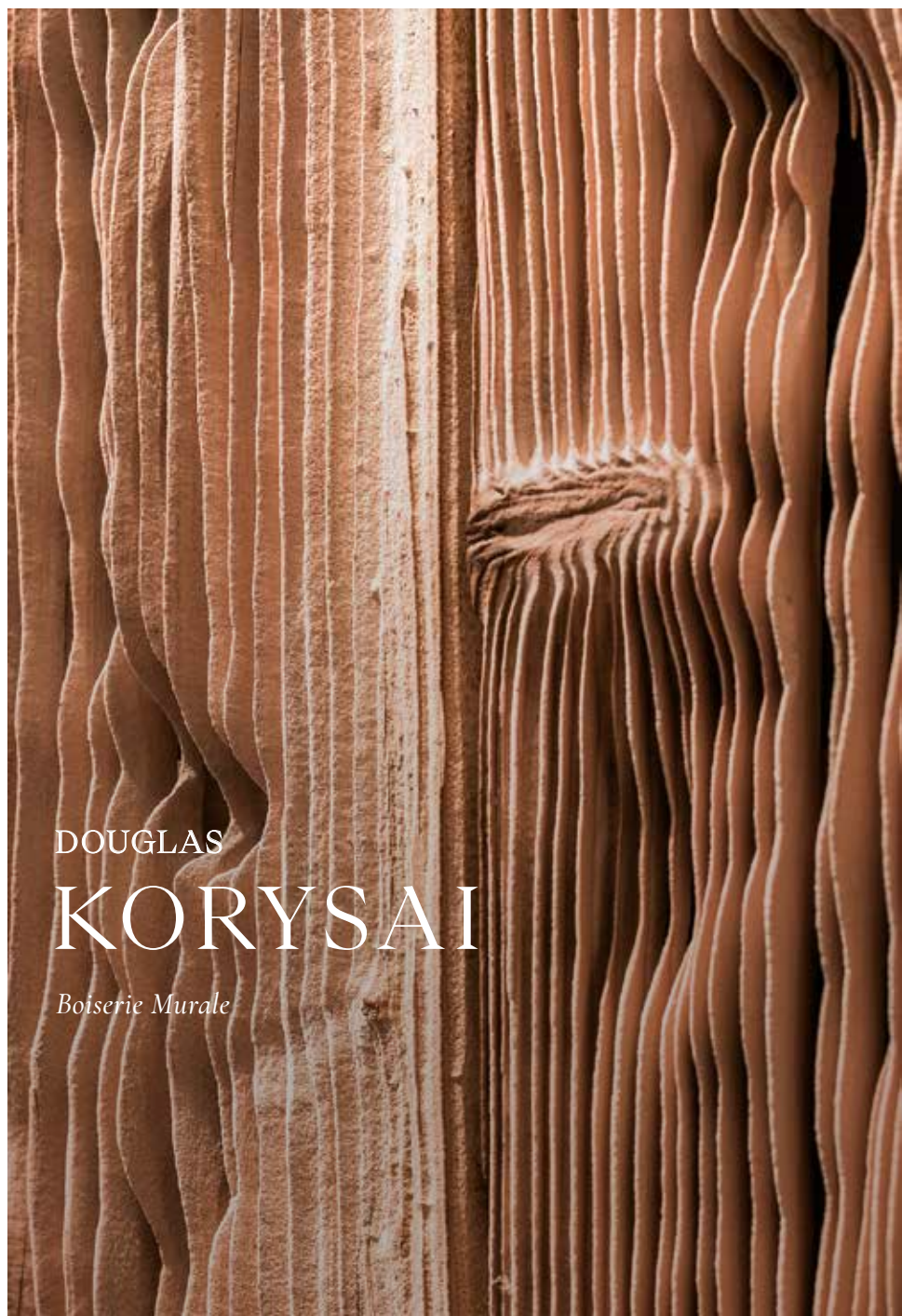
Finition : Brut, Rives Brûlées,
à vernir ou à huiler

Sur-Mesure

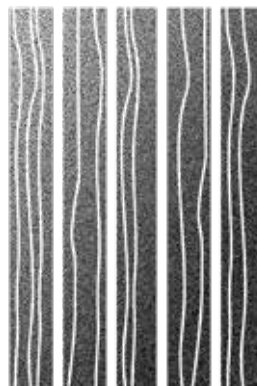
Choix Premier, Rustique ou Nature
Compatible sol chauffant
Fabrication artisanale française

À découvrir sur
notre e-shop





" Sur la surface brûlée et sablée
se dessine une trame exclusive :
des dentelles de bois. "



Boiserie Murale

Épaisseur: 25 mm

Largeur: 140 mm

Longueur: 2000 à 4000 mm

Particularités :

Essence : Douglas

Finition : Brûlé et sablé par étape
successive jusqu'à obtention
d'une dentelle

Domaine d'usage : Boiserie Murale,
Claustra, Objet d'Art

Choix de bois : bois en coupe
de faux quartier, sec à cœur

Façonnage et débit Sur-Mesure

Lames rabotées, brûlées & sablées
Fabrication artisanale française

À découvrir sur
notre e-shop



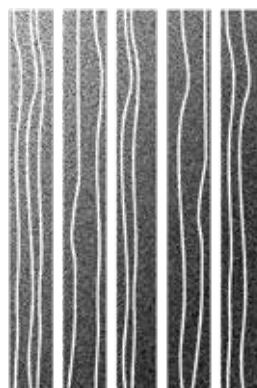


DOUGLAS

DUNE DU PILAT

Boiserie Murale

" Inspiré par la topographie de cette merveille géologique, aux reliefs uniques au monde. "



Boiserie Murale

Épaisseur: 25 mm

Largeur: 140 mm

Longueur: 2000 à 4000 mm

Particularités :

Essence : Douglas

Finition : Brûlé et sablé par étape successive jusqu'à creuser la matière

Type de pose : Collé ou vissé

Domaine d'usage : Boiserie Murale

Choix de bois : Rustique, présence de nœuds de forme et de taille variable

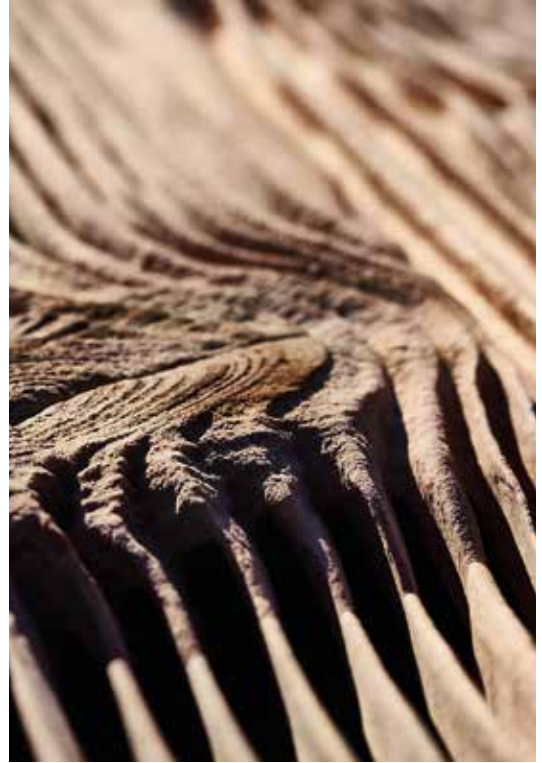
Façonnage et débit Sur-Mesure

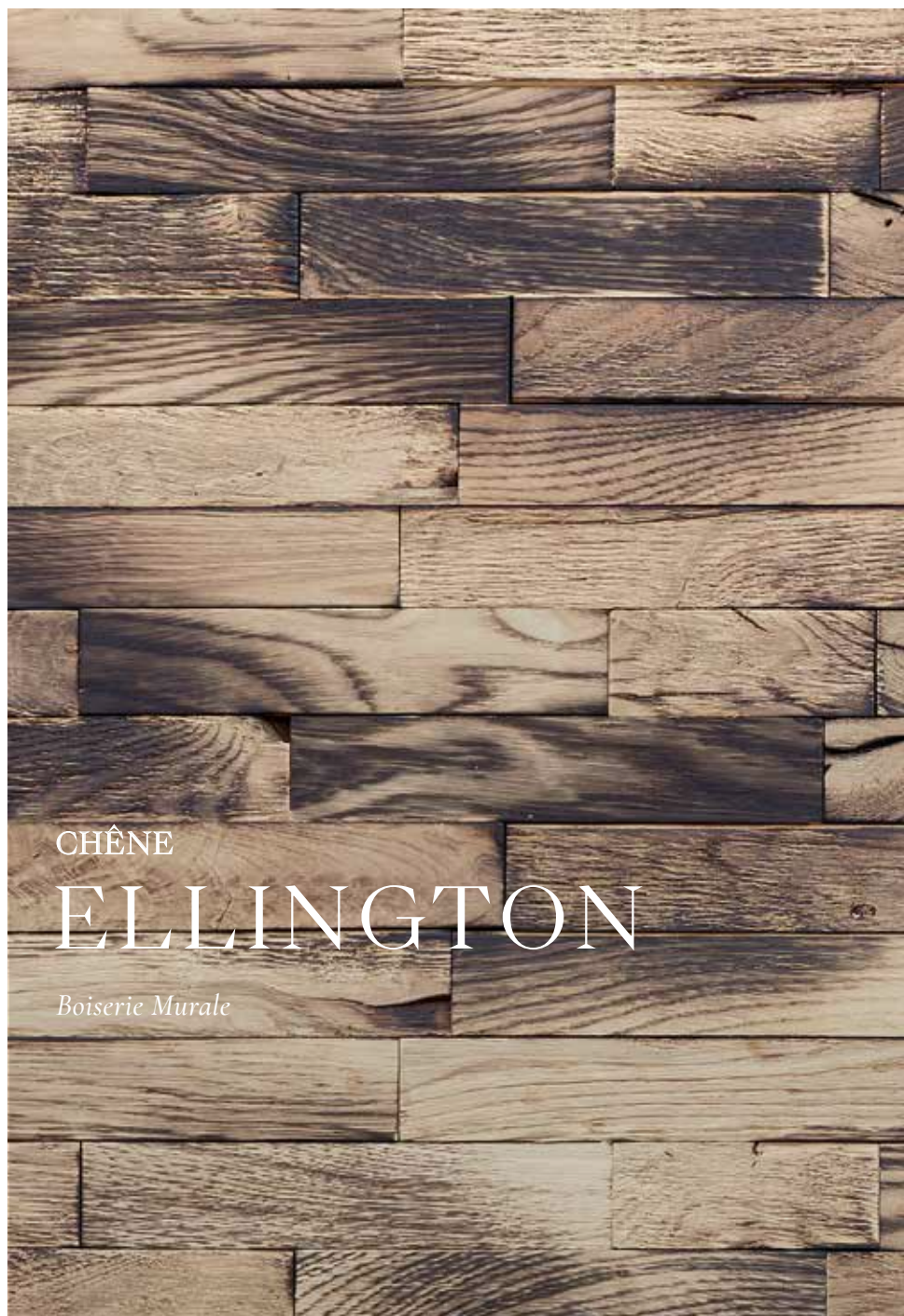
Lames rabotées, brûlées & sablées

Fabrication artisanale française

À découvrir sur
notre e-shop



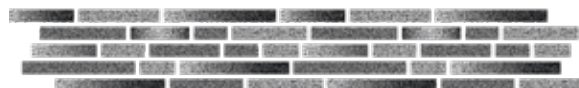




CHÈNE
ELLINGTON

Boiserie Murale

" En contrepoint, des lignes contrastées, une gestuelle artisanale vibrante. "



Panneau

Épaisseur: 20 mm
Largeur: 200 mm
Longueur: 1000 mm

Particularités :

Essence : Chêne
Support : CP Bouleau
Type de pose : Collée ou Vissée
Domaine d'usage : Boiserie Murale
Finition : Flammé brut

Déclinaisons :

Chêne Monk, Chêne Burn,

Fabrication artisanale française

À découvrir sur
notre e-shop



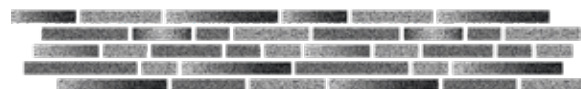


CHÊNE

MONK

Boiserie Murale

"Zones claires et sombres,
les Maîtres Brûleurs captent
l'ADN du bois."



Panneau

Épaisseur: 20 mm

Largeur: 200 mm

Longueur: 1000 mm

Particularités :

Essence : Chêne

Support : CP Bouleau

Type de pose : Collée ou Vissée

Domaine d'usage : Boiserie Murale

Finition : Flammé brut

Déclinaisons :

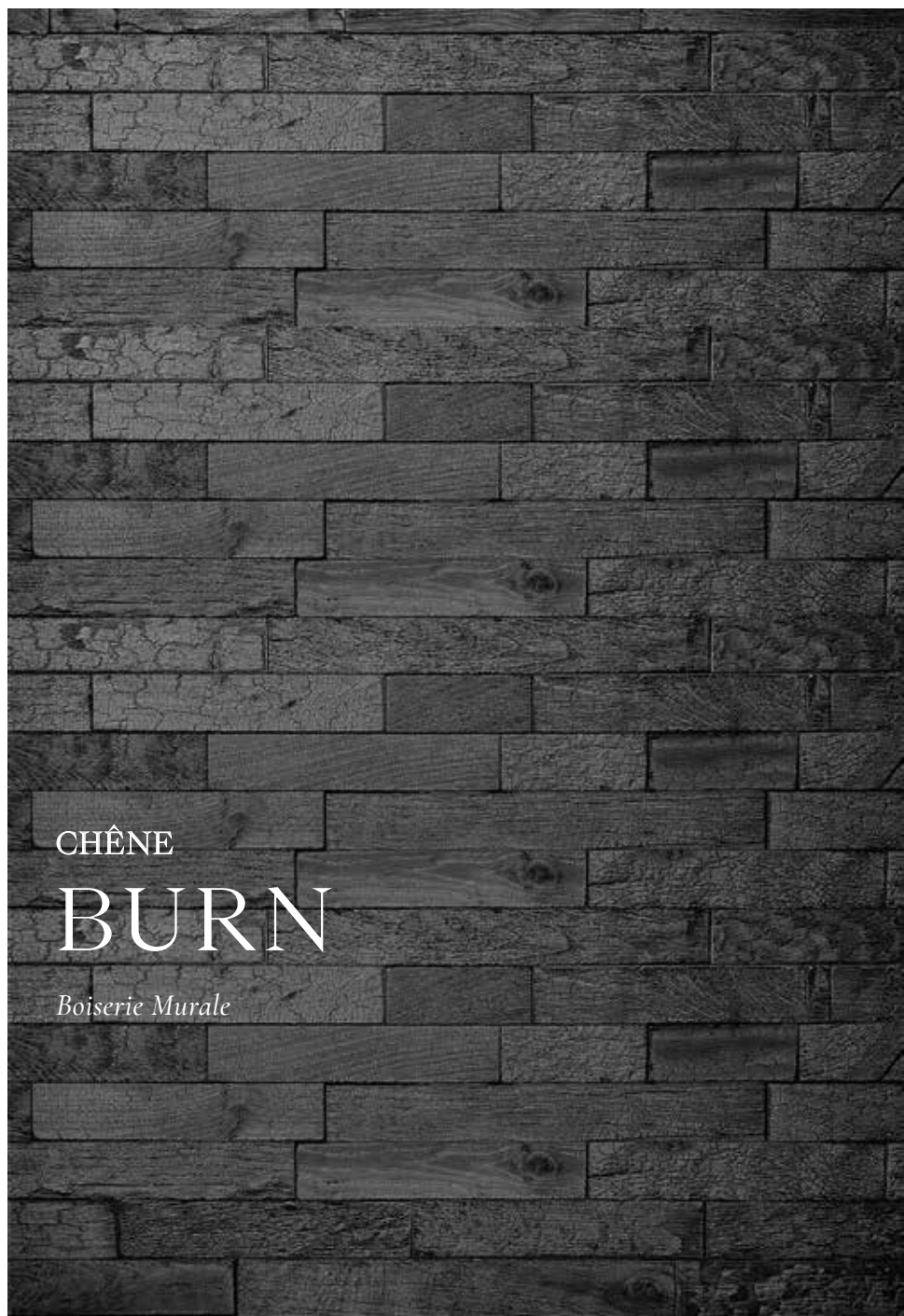
Chêne Ellington, Chêne Burn,

Chêne Double effet Brut

Fabrication artisanale française

À découvrir sur
notre e-shop





CHÊNE

BURN

Boiserie Murale

" Un noir intense laissant la
flamme respirer à travers le bois. "



Panneau

Épaisseur: 20 mm
Largeur: 200 mm
Longueur: 1000 mm

Particularités :

Essence : Chêne

Support : CP Bouleau

Type de pose : Collée ou Vissée

Domaine d'usage : Boiserie Murale

Finition : Brûlé

Déclinaisons :

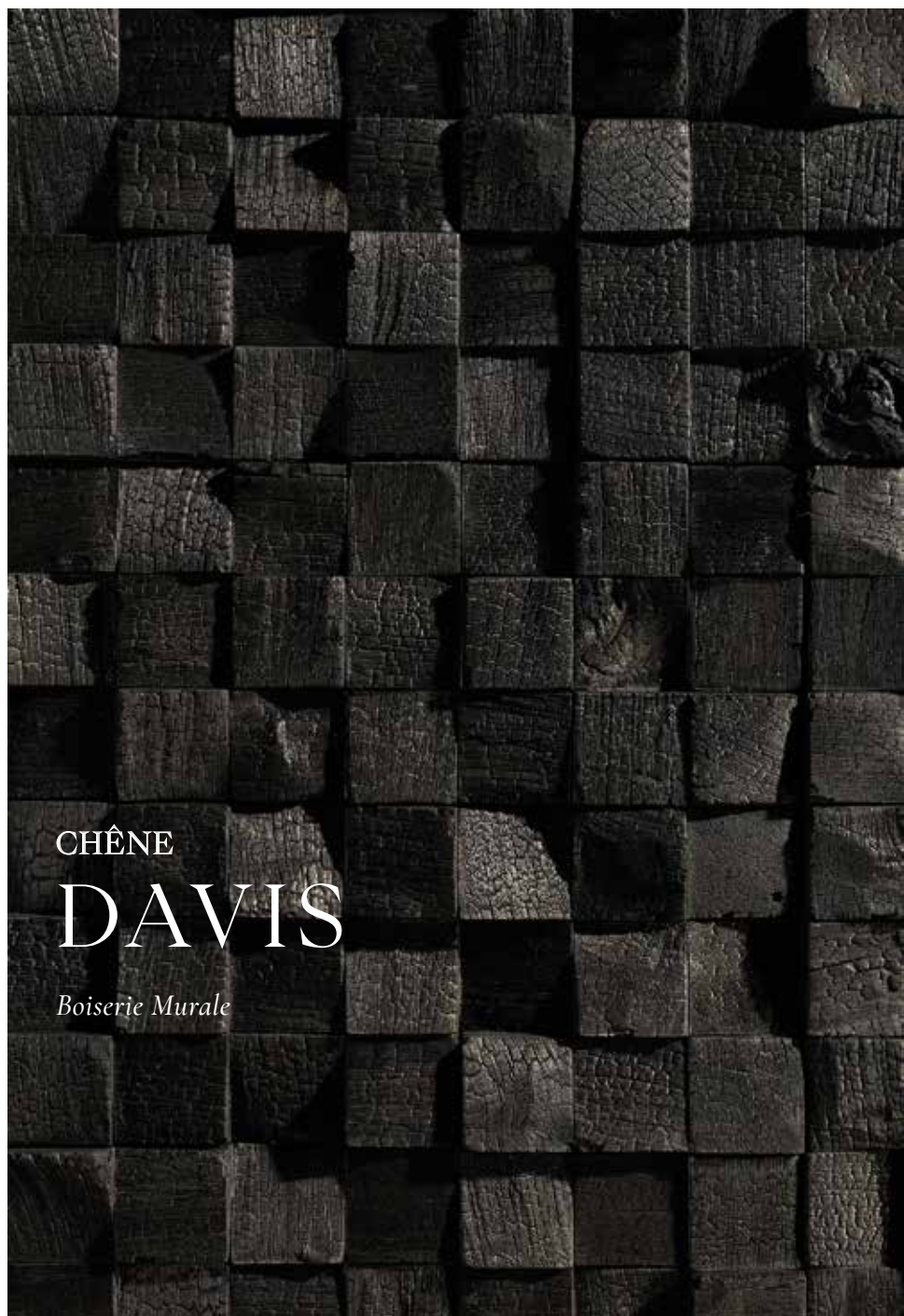
Chêne Ellington, Chêne Monk,

Chêne Double effet Brut

Fabrication artisanale française

À découvrir sur
notre e-shop

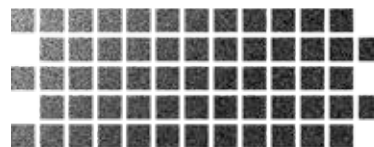




CHÊNE
DAVIS

Boiserie Murale

" Naît de la matière architecturale,
un toucher hors du commun. "



Panneau

Épaisseur: 20 mm
Largeur: 250 mm
Longueur: 500 mm

Particularités :

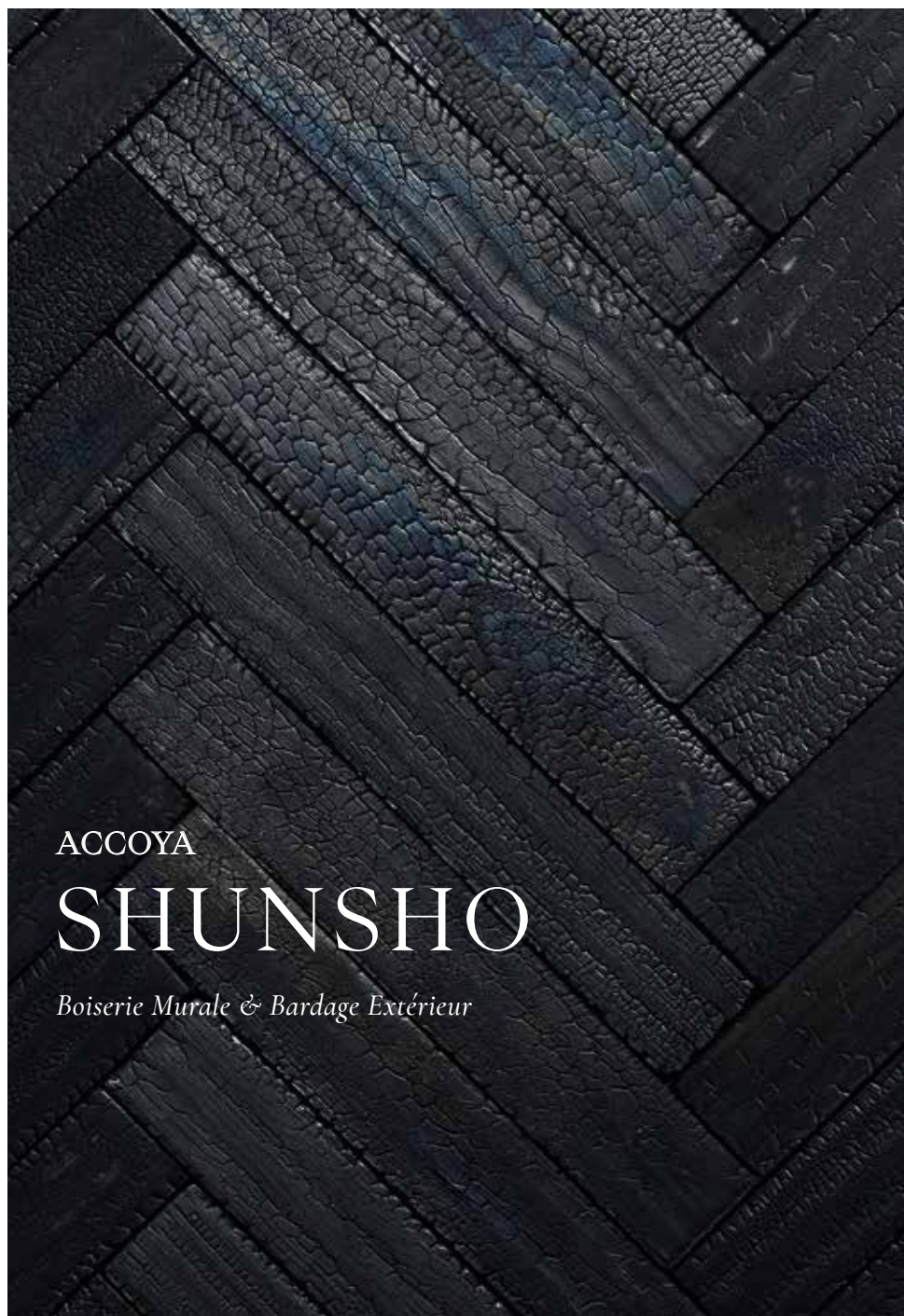
Essence : Chêne
Support : CP Bouleau
Type de pose : Collée ou Vissée
Domaine d'usage : Boiserie Murale
Finition : Brûlé

Fabrication artisanale française

À découvrir sur
notre e-shop







ACCOYA

SHUNSHO

Boiserie Murale & Bardage Extérieur

" Des effets jaillissent, un reflet bleuté moiré à la modernité saisissante. "



Boiserie Murale

Épaisseur: 12 mm
Largeur: 70 mm
Longueur: 400 mm

Bardage Extérieur

Épaisseur: 20 mm
Largeur: 70 mm
Longueur: 400 mm

Particularités :

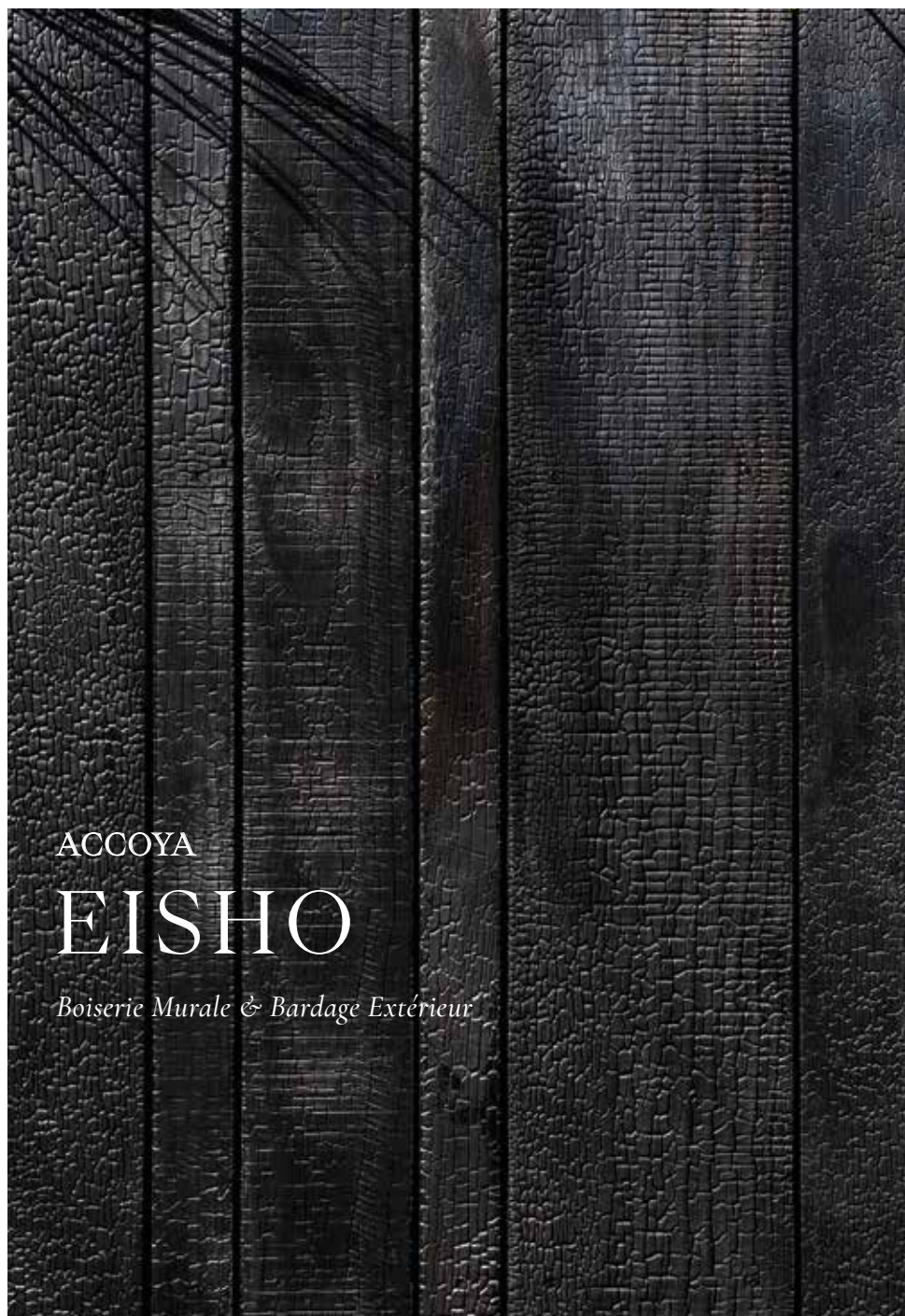
Essence : Fibre d'Accoya
Profil : Raboté 4 faces
Type de pose : Collée ou Vissée
Domaine d'usage : Boiserie Murale
ou Bardage Extérieur
Finition : Brut ou Vernis
Traitement : Acétylation
par modification moléculaire
Choix de bois : Grade A
Stabilité : Exceptionnelle
Durabilité naturelle : Recyclable
Écoresponsabilité : Matériau le plus
écologique à l'échelle mondiale

Façonnage et débit Sur-Mesure

Origine Europe – Pose vissée sur armature
bois – Utilisation intérieure ou extérieure
Fabrication artisanale française

À découvrir sur
notre e-shop





ACCOYA

EISHO

Boiserie Murale & Bardage Extérieur

" Un bois taillé pour le Shou Sugi Ban, aux motifs craquelés incomparables. "



Boiserie Murale

Épaisseur: 12 mm
Largeur: 100 à 200 mm
Longueur: 2000 à 4000 mm

Bardage Extérieur

Épaisseur: 20 mm
Largeur: 100 à 200 mm
Longueur: 2000 à 4000 mm

Particularités :

Essence : Fibre d'Accoya

Profil : Raboté 4 faces

Type de pose : Collée ou Vissée

Domaine d'usage : Boiserie Murale
ou Bardage Extérieur

Finition : Brut ou Vernis

Traitement : Acétylation
par modification moléculaire

Choix de bois : Grade A

Stabilité : Exceptionnelle

Durabilité naturelle : Recyclable

Écoresponsabilité : Matériau le plus
écologique à l'échelle mondiale

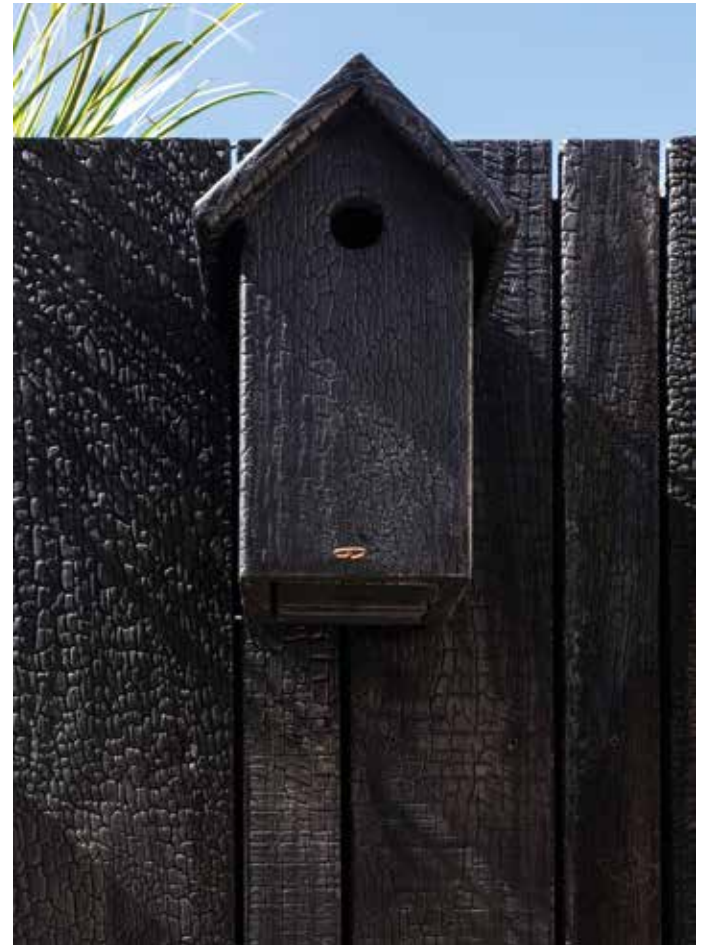
Façonnage et débit Sur-Mesure

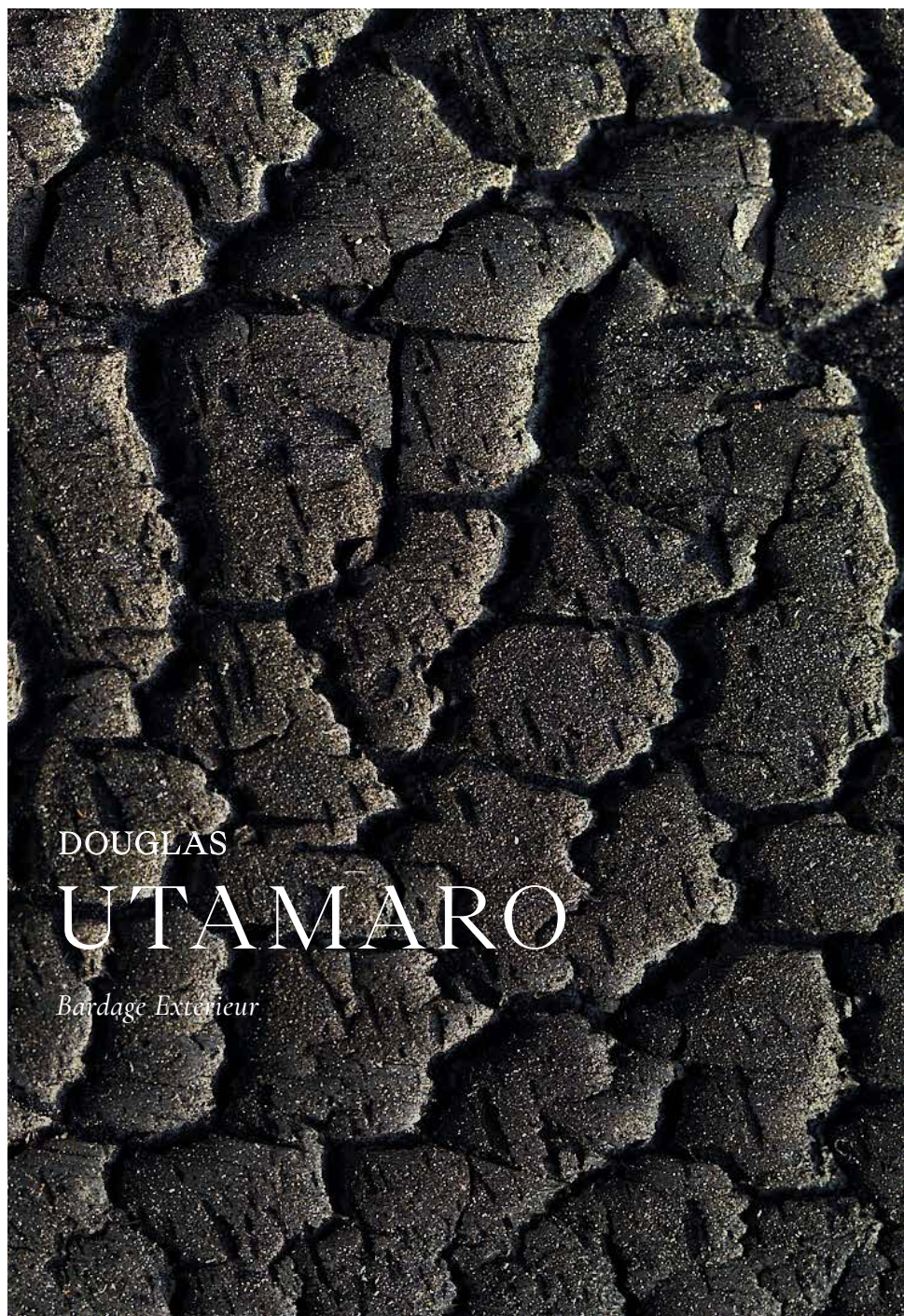
Origine Europe – Pose vissée sur armature
bois – Utilisation intérieure ou extérieure
Fabrication artisanale française

À découvrir sur
notre e-shop









DOUGLAS

UTAMARO

Bardage Extérieur

"Un terreau exceptionnel, où la création fertile devient phénix."



Bardage Extérieur

Épaisseur: 25 mm
Largeur: 150 à 200 mm
Longueur: 4000 mm

Particularités :

Essence : Douglas

Profil : Raboté, 4 faces

Finition : Brûlé brut ou fixé

Type de pose : Vissée

Domaine d'usage : Bardage Extérieur

Choix de bois : Rustique, présence de nœuds de forme et de taille variable

Façonnage et débit Sur-Mesure

Origine Europe – Pose vissée sur armature bois - Utilisation extérieure
Fabrication artisanale française

À découvrir sur
notre e-shop



DOUGLAS

TOYOHARU

Boiserie Murale & Bardage Extérieur

"La moindre aspérité aimante
la lumière qui fusionne
avec le douglas."



Boiserie Murale

Épaisseur: 25 mm
Largeur: 150 à 200 mm
Longueur: 4000 mm

Bardage Extérieur

Épaisseur: 25 mm
Largeur: 150 à 200 mm
Longueur: 4000 mm

Particularités :

Essence : Douglas

Profil : Raboté, 4 faces

Finition : Brûlé, Brossé, Brut ou Vernis

Type de pose : Collée ou Vissée

Domaine d'usage : Boiserie Murale
ou Bardage Extérieur

Choix de bois : Rustique, présence
de nœuds de forme et de taille variable

Façonnage et débit Sur-Mesure

Origine Europe – Pose vissée sur armature
bois - Utilisation intérieure ou extérieure
Fabrication artisanale française

À découvrir sur
notre e-shop

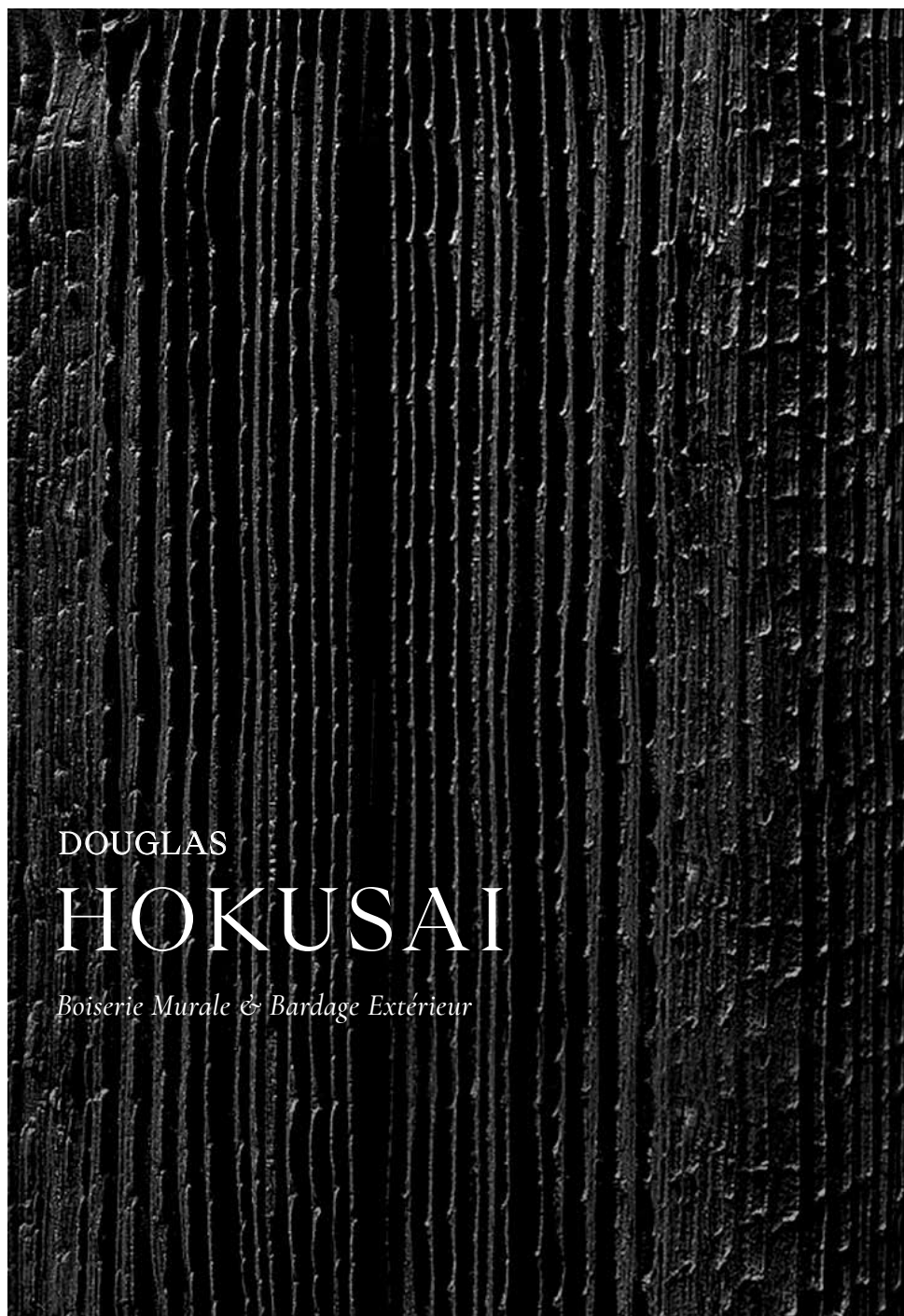


Boiserie Murale Toyoharu - Architecte : David&Boulogne - Photographe : Arthur Fechoz



Boiserie Murale Toyoharu - Architecte : David&Boulogne - Photographe : Arthur Fechoz





DOUGLAS
HOKUSAI

Boiserie Murale & Bardage Extérieur

" Le feu devient artiste,
les lignes sinueuses flattant
les beaux ouvrages. "



Boiserie Murale

Épaisseur: 25 mm
Largeur: 150 à 200 mm
Longueur: 4000 mm

Bardage Extérieur

Épaisseur: 25 mm
Largeur: 150 à 200 mm
Longueur: 4000 mm

Particularités :

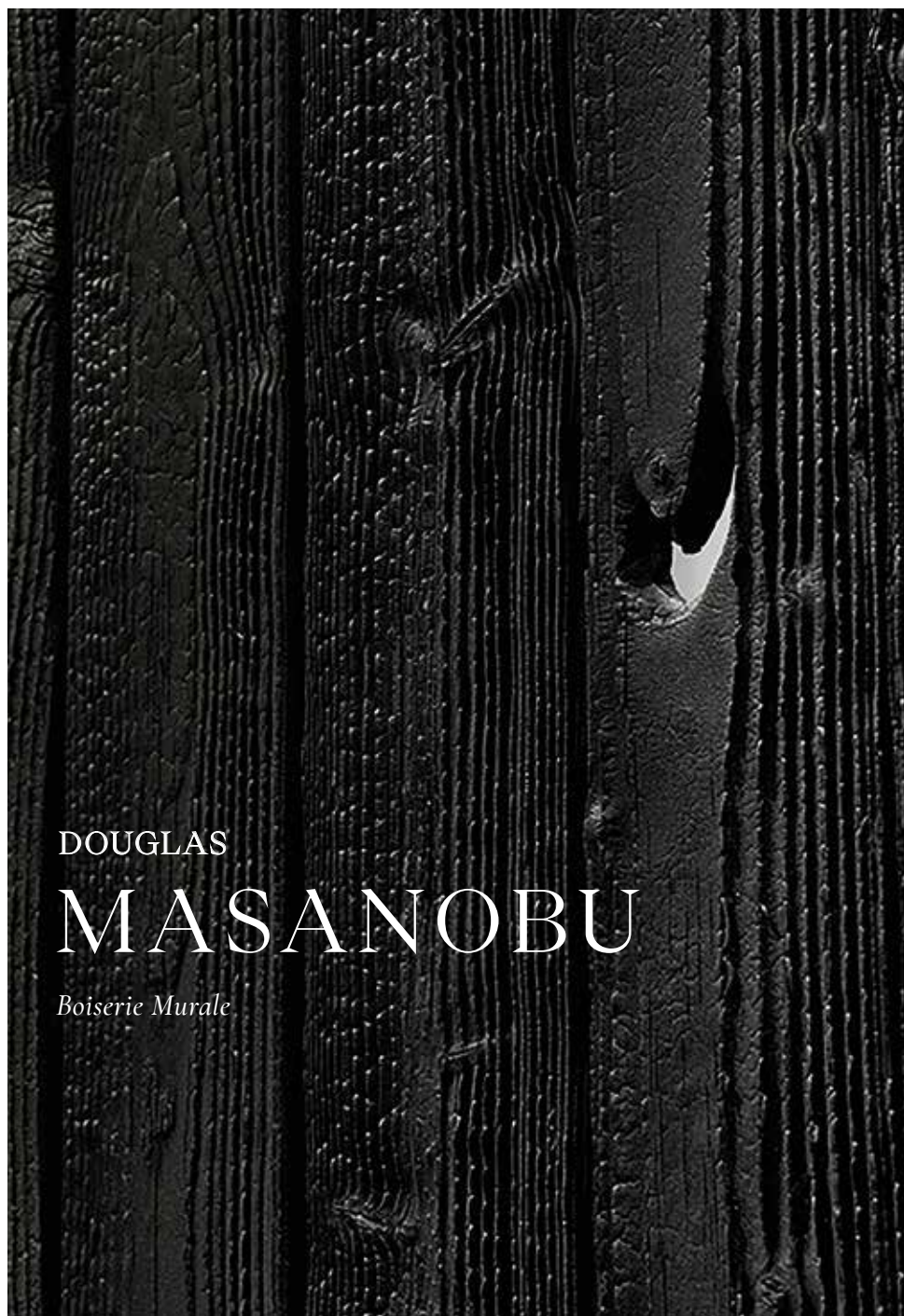
Essence : Douglas
Profil : Raboté, 4 faces
Finition : Brûlé Sablé, Brut ou vernis
Type de pose : Collée ou Vissée
Domaine d'usage : Boiserie Murale
ou Bardage Extérieur
Choix de bois : Rustique, présence
de nœuds de forme et de taille variable

Façonnage et débit Sur-Mesure

Origine Europe – Pose vissée sur armature
bois - Utilisation intérieure ou extérieure
Fabrication artisanale française

À découvrir sur
notre e-shop





DOUGLAS

MASANOBU

Boiserie Murale

"Jouer sur les pleins, les vides,
comme un écho architectural."



Boiserie Murale

Épaisseur: 25 mm
Largeur: 150 à 200 mm
Longueur: 4000 mm

Particularités :

Essence : Douglas

Finition : Brûlé et sablé par étape
successive jusqu'à obtention
d'une dentelle

Domaine d'usage : Boiserie Murale,
Claustra, Objet d'Art

Choix de bois : bois en coupe
de faux quartier, sec à cœur

Façonnage et débit Sur-Mesure

Origine Europe – Pose vissée sur
armature bois - Utilisation intérieure
Fabrication artisanale française

À découvrir sur
notre e-shop



*" Maître de l'Outre Noir,
des perspectives profondes... "*

... des nuances et des espaces éclairés.

COLLECTION
MAÎTRE DE
L'OUTRE NOIR

Le bois étant un matériau vivant, dont l'aspect est unique d'une lame à une autre, qui réagit à son environnement, et au temps qui passe, sa couleur et son aspect sont susceptibles d'évoluer. Les couleurs des différentes photographies présentées dans cette édition ne peuvent être contractuelles.

CARRÉSOL
EDITIONS

Paris Louvre

29, Rue du Louvre

Rive Droite

95, Avenue de Villiers

Rive Gauche

29, Boulevard Raspail

Boulogne

20, Route de la Reine

Gennevilliers

16, Boulevard Gallieni